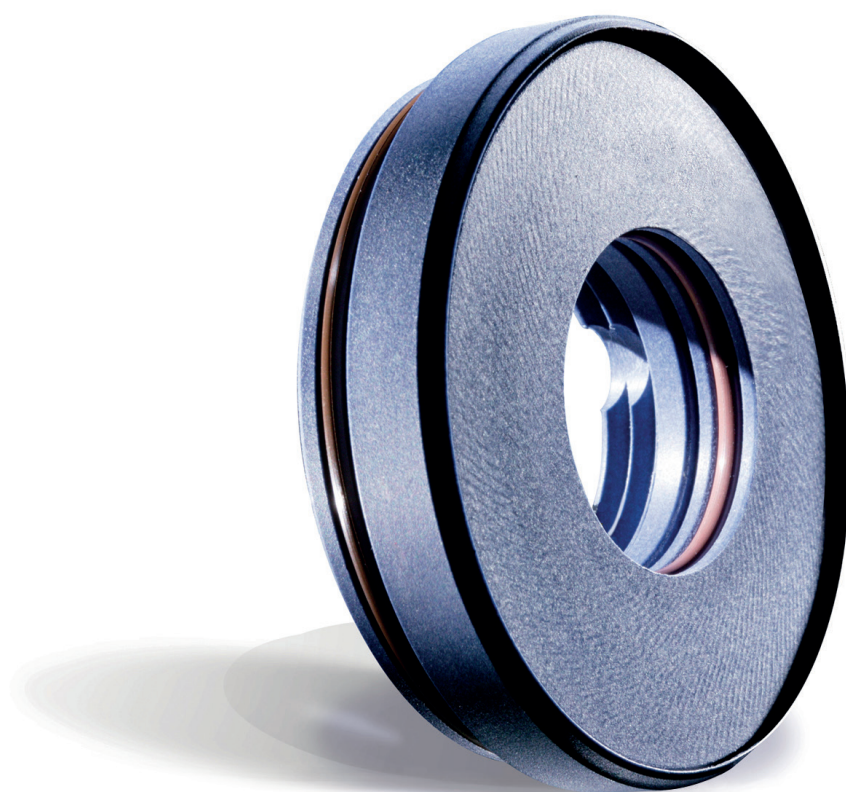


ISO-GARD®

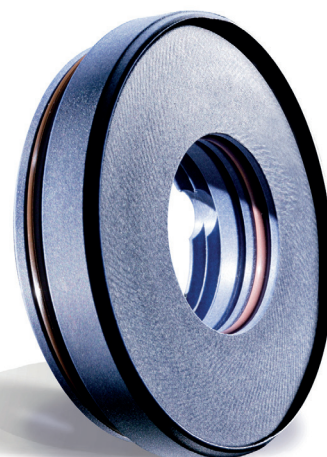
Nichtmetallische Labyrinthdichtung



ISO-GARD®

Nichtmetallische Labyrinthdichtung

ISO-GARD® Labyrinthdichtungen gewährleisten einen ausgezeichneten Lagerschutz für Pumpen, Motoren und kugelgelagerte Betriebseinrichtungen, besonders dann, wenn aggressive Chemikalien zum Einsatz kommen.



Vorteile

- » Gefülltes PTFE bietet ausgezeichnete chemische Kompatibilität
- » Vormontierte Bauweise gewährleistet einfachen Einbau
- » Erfüllt IEEE 841* Test Standard
- » Erfüllt NEMA MG-1*
- » Erhältlich in einer Vielzahl von Konfigurationen

Typische Anwendungen

- Rotierende Applikation unter Einsatz aggressiver Chemikalien
- » „Schwarzlauge“-Anwendungen in der Papierindustrie
 - » Nahrungsmittel- und Getränkeindustrie

Technische Daten

- » Temperaturbereich: -30°C (-22°F) bis 204°C (400°F)
- » Rundlaufabweichung bis: 0,51 mm ($\pm 0,020$ ")
- » Axialbewegung bis: 0,38 mm ($\pm 0,015$ ")
- » Oberflächengeschwindigkeit bis: 22,9 m/s (4 500 fpm)
- » Druck: Umgebungsdruck

Labyrinth Aufbau

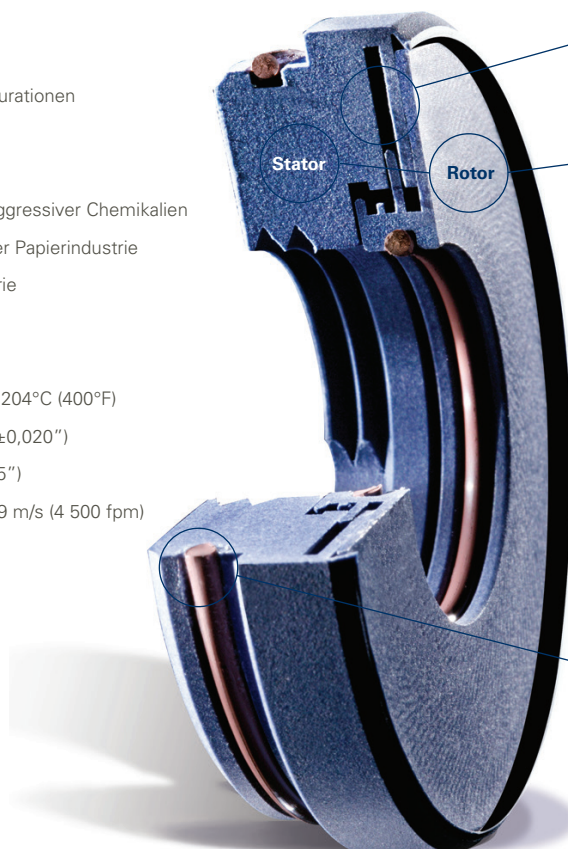
Der gewundene Labyrinthgang im Inneren des ISO-GARD® verhindert das Eindringen von Fremdstoffen in das Gehäuse.

Werkstoff

Sowohl der Rotor als auch der Stator bestehen aus glasgefülltem PTFE und bieten somit hervorragende chemische Beständigkeit. FDA konforme O-Ringe sind auf Anfrage erhältlich.

Fluorelastischer O-Ring

Das Standardmaterial der O-Ringe an Rotor und Stator gewährleistet beste Kompression für eine optimale Abdichtung.



Bearing Isolator

Anwendungsdatenblatt: Labyrinthdichtung

Kontaktinformationen

Firma _____
 Name _____
 Anschrift _____

 Telefon _____
 E-Mail _____

Anfrage

Datum _____
 Anfrage-Nr. _____
 Anlagen Ja Nein
 Garlock ID _____

Gerätetyp

Pumpe Motor Sonstiges
 Hersteller _____ Modellnummer _____

Bisheriger Dichtungstyp

Wellendichtring Labyrinthdichtung Sonstige
 Dichtungshersteller _____ Bedarfsmenge _____
 Artikelnummer _____

Dichtungstyp

geteilt geschlossen
 Befestigungsart Cam-Lock O-Ring System Epoxidbefestigung Flanschverschraubung
 Baustoff Bronze Edelstahl
 Kontaminationsausschluss Schmierstoffrückhaltung Wellenerdung

Anwendungsdaten

Wellendurchmesser [mm] _____
 Gehäusedurchmesser [mm] _____
 Bohrtiefe [mm] _____
 Wellengeschwindigkeit RPM m/sec
 Temperatur °F °C
 Druck PSI bar
 TIR (Mittversatz / Rundlaufabweichung) in mm
 Wellenauslenkung in mm
 Wellenausrichtung Horizontal Vertikal oben Vertikal unten
 Schmierstoff Schmierfett Ölsumpf Luft-Öl Önebel
 Füllstand des Mediums Unter der Welle Wellenmitte Eingetauchte Welle
 Hersteller Füllmedium _____
 Produktname Füllmedium _____

Bemerkungen

Hinweis:

Alle in diesem Katalog gemachten Angaben und Empfehlungen beruhen auf langjähriger Erfahrung und dem Stand der Technik. Unbekannte Einflussgrößen schränken möglicherweise allgemeingültige Erkenntnisse ein. Verbindliche Aussagen zur Kompatibilität unserer Produkte sind daher nur nach praktischen Versuchen unter Betriebsbedingungen beim Kunden möglich. Angaben in unseren Katalogen gelten daher als nicht zugesicherte Eigenschaften. Obwohl der vorliegende Katalog mit äußerster Sorgfalt erstellt wurde, übernehmen wir keine Gewähr für mögliche Irrtümer. Alle Daten können ohne vorherige Ankündigung geändert werden. Die vorliegende Version ersetzt alle vorhergehenden Ausgaben. Änderungen sind ohne vorherige Ankündigung möglich. Garlock unterstützt Sie gerne bei der Auswahl der optimalen Dichtungslösung. Nutzen Sie dieses Angebot und wenden Sie sich an unsere Mitarbeiter, bevor Sie Ihre Entscheidung treffen. GARLOCK ist eine eingetragene Marke für Stopfbuchspackungen, Dichtungen, Wellendichtungen und andere Produkte von Garlock.
© Garlock inc. 2025. Weltweit alle Rechte vorbehalten.

GARLOCK GMBH

An Enpro Company

Falkenweg 1, 41468 Neuss, Germany

☎ +49 2131 349 0

garlockgmbh@garlock.com

www.garlockeurope.com