

## KLOZURE® und PS-SEAL®

### Anwendungsdatenblatt

#### Kontaktinformation

Firma \_\_\_\_\_  
 Name \_\_\_\_\_  
 Telefon \_\_\_\_\_  
 E-Mail \_\_\_\_\_  
 Land \_\_\_\_\_  
 \_\_\_\_\_  
 Bedarf \_\_\_\_\_  
 Jährlicher Bedarf \_\_\_\_\_

#### Andere Hersteller

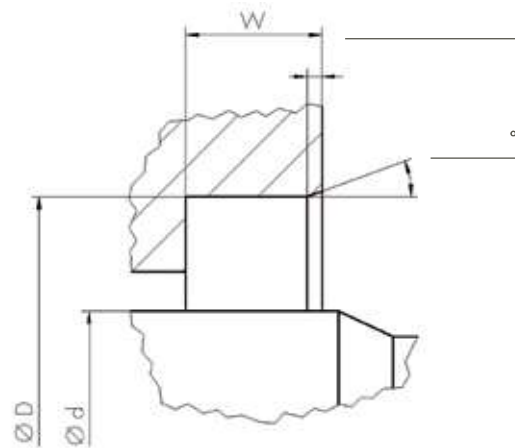
Firma \_\_\_\_\_  
 Artikel-Nr.: \_\_\_\_\_  
 Dichtungsmodell \_\_\_\_\_  
 Lippenmaterial \_\_\_\_\_  
 Gehäusematerial \_\_\_\_\_  
 \_\_\_\_\_  
 Garlock ID \_\_\_\_\_

#### Anwendungsdaten

Wellendurchmesser d [mm] \_\_\_\_\_  
 Gehäusedurchmesser D [mm] \_\_\_\_\_  
 Bohrtiefe w [mm] \_\_\_\_\_  
 Wellengeschwindigkeit [m/s] \_\_\_\_\_  
 Wellenauslenkung [mm] \_\_\_\_\_  
 Wellenversatz [mm] \_\_\_\_\_  
 Trockenlauf Ja  Nein   
 FDA Ja  Nein   
 Medium Seite A \_\_\_\_\_  
 Medium Seite B \_\_\_\_\_  
 Absoluter Druck [bar(a)] Seite A \_\_\_\_\_  
1 bar (a) = Umgebungsdruck  
 Absoluter Druck [bar(a)] Seite B \_\_\_\_\_  
1 bar (a) = Umgebungsdruck  
 Temperatur [°C] Seite A \_\_\_\_\_  
 Temperatur [°C] Seite B \_\_\_\_\_

Seite A

Seite B



**Oberflächenrauheit**

**Oberflächenhärte**

Ra \_\_\_\_\_ (HCR) \_\_\_\_\_  
 Rz \_\_\_\_\_  
 Rmax \_\_\_\_\_

#### Bemerkungen

\_\_\_\_\_  
 \_\_\_\_\_  
 \_\_\_\_\_

#### GARLOCK GMBH

an Enpro Company

Falkenweg 1, 41468 Neuss, Germany

+49 2131 349 0

garlockgmbh@garlock.com

www.garlockeurope.com

United States of America

Canada

Mexico

Germany

China

Singapore

Taiwan

Australia